

Предмет для вдохновения



ДИЗАЙНЕР **МАРИЯ ДАИАНИ**
ФОТО: **АЛЕКСАНДР КАМАЧКИН**
ТЕКСТ: **ЮЛИЯ САХАРОВА**

28,8 м²

Эта московская студия площадью меньше 29 м² наглядно доказывает, что маленькое пространство — не повод отказываться от использования приёмов «высокого» стиля, например ар деко. Здесь он тактично, намёками, подан в сочетании с неоклассикой



СУПЕРИДЕЯ

ВПИСАТЬ
СТЕЛЛАЖ
В «ИСТОРИЧЕСКИЙ»
АНТУРАЖ ПОМОГЛА
МАССИВНАЯ
ПОЗЛОЧЕННАЯ
РАМА

↖ В кухне разместили всю необходимую бытовую технику: холодильник, варочную панель, вытяжку, духовой шкаф с функцией микроволновки и посудомоечную машину

→ Многофункциональная барная стойка служит и обеденным, и рабочим столом. Сидя за ней, удобно смотреть телевизор. Под её столешницей предусмотрена система хранения

Бывает, что дизайнерское решение вырастает из одной неординарной детали. Этот монохромный неоклассический интерьер с элементами ар деко начался с... зеркала. Большое квадратное зеркало с широкой серебряной рамой и «лучами», характерными для стиля эпохи джаза и сухого закона, украшает прихожую, прямо с порога задавая стиль. Автор не пошла по пути прямого цитирования исторического ар деко, но построила собственную историю на ассоциациях и полунамёках — первые небоскрёбы, сияющие чёрным лаком автомобили, хрусталь и зеркала в лобби фешенебельных отелей. Конечно, на небольшом пространстве пришлось позаботиться о том, чтобы выбранная эстетика не выглядела помпезно, а кроме того, художественные решения не мешали функциональным. Ведь в маленькой квартире, где на счету каждый сантиметр, они выходят на первый план.

Что было вначале? Маленькая прихожая (2,3 м²), под стать ей санузел (2,4 м²) и кухня (4,8 м²), плюс комната (19,3 м²). Входная зона не позволяла разместить даже скромный по размерам платяной шкаф. Чтобы создать ощущение простора

Автор не пошла по пути прямого цитирования исторического ар деко, но придумала собственную историю — на ассоциациях





↑ В общем пространстве выгорожена зона спальни; на её боковой стене со стороны прихожей выстроен двустворчатый шкаф с распашными дверками

→ Пол вдоль линии кухонного гарнитура выложен керамическим гранитом очень светлого, едва заметного серого оттенка с единичными чёрными вставками

и обустроить все необходимые функциональные зоны, дизайнер применила студийную планировку. По счастью, на объекте не было внутриквартирных несущих стен. Автор проекта объединила кухню и комнату, при этом выделила в полученном объёме спальню с большим встроенным гардеробом (7,3 м²). При желании зону отдыха можно изолировать, задрнув занавесь. Зона кухни-столовой-гостиной занимает 14,7 м², условной границей служит барная стойка (при необходимости она выполняет также функции обеденного и рабочего стола). Вход в санузел перенесён, теперь он смотрит не на входную дверь, а в коридор, стену которого сдвинули в сторону комнаты примерно на 20 см. За счёт этого общая площадь входной группы увеличилась на треть (до 3,6 м²), и там поместился не только шкаф, но и кресло. В той части прихожей, где раньше предполагался вход в санузел, появилась кладовая с системами хранения и стиральной машиной. Польза от такого решения налицо — влажная зона освобождена от хозяйственных принадлежностей и оборудования.

Мария Дадвани вспоминает, что проект требовал особой точности в расчётах, и поэтому практически всю мебель понадобилось изготавливать на заказ по её чертежам.



СУПЕРИДЕЯ

ЗА СЧЁТ ПРИХОТЛИВОЙ ИГРЫ СВЕТА И ТЕНИ НИЗКИЙ ПОТОЛОК СЛОВНО СТАНОВИТСЯ ВЫШЕ



На пол постелена паркетная доска с «рубашкой» из выбеленного дуба. Использование светлого дерева в маленькой квартире более чем оправданно — светлые тона хорошо отражают свет и визуально увеличивают пространство



СУПЕРИДЕЯ

**ЗЕРКАЛЬНОЕ
ОСТЕКЛЕНИЕ
ДВЕРЕК ШКАФА
ОПТИЧЕСКИ
КОМПЕНСИРУЕТ
НЕДОСТАТОК
ПЛОЩАДИ**

За счёт продуманного текстильного декора и платяного шкафа с зеркальным остеклением автору проекта удалось создать ощущение роскоши даже в крошечной спальне



Часть прихожей отошла к кладовке, в которой поместили стиральную машину. Здесь же организовали систему хранения




РАССКАЗЫВАЕТ АВТОР ПРОЕКТА

ДИЗАЙНЕР
МАРИЯ ДАДИАНИ

Дизайн-проект однокомнатной квартиры площадью 28,8 м² разрабатывался для молодой супружеской пары. Супруги любят путешествовать, их любимый город —

Нью-Йорк. Если же говорить об исторической составляющей, то им интересен Нью-Йорк 30-х гг. XX в. От интерьера заказчики ожидали элегантности, утонченности, индивидуальности и немного ретронастроения. Был предложен неоклассический интерьер с элементами ар деко, поскольку именно через призму этого стиля супруги видят Нью-Йорк. Не менее привлекателен для них и Париж, который также имеет прямое отношение к ар деко — здесь на международной выставке в 1925 г. миру и был впервые представлен этот загадочный стиль. В 1920-х гг. XX в. проходили первые выставки сюрреалистов, была открыта гробница Тутанхамона, вошли в моду сафари и путешествия на яхтах. Все эти веяния впитал в себя ар деко, многоликий и многообразный стиль. Настолько, что в его арсенале нашлись и приёмы, подходящие для маленькой квартиры: лаконичные формы, контрастные, но сдержанные цвета, лаковые поверхности, мрамор и серебро.

Диван подбирали относительно размеров барной стойки, которую, в свою очередь, укоротили, чтобы проход в кухню стал шире. В зоне гостиной незначительная по толщине система хранения «оторвана» от пола, что придаёт лёгкость конструкции. ТВ-панель помещена в центре композиции и в выключенном состоянии смотрится ещё одним декоративным акцентом чёрного цвета. Зеркала с ромбовидным фасетом (в зоне барной стойки) растворяют простенок между двумя окнами. Просчитанный до сантиметра объём спальной зоны также увеличивается за счёт зеркал, которыми оформлен гардероб.

Особая роль в этой квартире принадлежит текстилю. Если зеркала несколько «охлаждают» пространство, то текстиль его «согревает». Драпировки со стилизованным в духе ар деко цветочно-геометрическим орнаментом создают камерное настроение в спальне, а в гостиной, наоборот, подчёркивают ее представительский характер. В аналогичном стиле подобраны покрывало и подушки, и эти детали придают законченность данной интерьерной истории. 

Проект требовал особой точности в расчётах, и поэтому всю мебель изготовили по чертежам дизайнера

← Вместо сидячей ванны в санузле появилась душевая ниша. Оптически приподнять невысокий потолок помогает бра, смонтированное на настенном зеркале

→ Большое зеркало оптически отодвигает одну из стен небольшой прихожей, изящное чёрное кресло скрывает истинные пропорции и метраж входной группы

МЕСТА ДЛЯ ДРУЗЕЙ

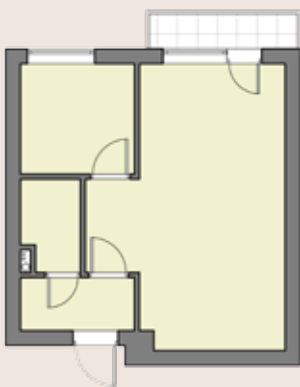
Хозяйка квартиры — молодая пара без детей, поэтому не было необходимости делать детскую. Супруги часто принимают дома гостей, и это предъявило определённые требования как к планировке квартиры, так и к её художественному решению. Кухня, интегрированная в общее пространство, — это не просто функциональная мебель, а украшение открытого пространства. Сочетание чёрного лака с серебряной отделкой придаёт торжественность комнате. Гости собираются за столом — барной стойкой, а кино смотрят, сидя на удобном диване. Зона кухни выделена в общем пространстве с помощью напольного покрытия (керамогранит в кухне, паркетная доска в гостиной). Кроме того, сама мебель выступает фактором зонирования: чёрные шкафы контрастируют со светлыми стенами.



СУПЕРИДЕЯ

НИША
ВЫСТРОЕНА
ПОД РАЗМЕРЫ
ПОДХОДЯЩЕГО
ПО СТИЛЮ ГОТОВОГО
ПЛЯТЯНОГО
ШКАФА

ПЛАН ДО РЕМОНТА



ТЕХНИЧЕСКИЕ ДАННЫЕ

до ремонта:	
общая площадь	28,8 м ²
высота потолков	2,5 м
после ремонта:	
общая площадь	28,8 м ²
высота потолков	2,5 м

ВСЬ ОБЪЕКТ

ПЕРЕГОРОДКИ: пеноблоки
ПОЛЫ: натуральный мрамор,
паркетная доска Tarkett

ПЛАН ПОСЛЕ РЕМОНТА

ВАННАЯ КОМНАТА 2,4 М²

ПОЛ: натуральный мрамор
СТЕНЫ: керамическая плитка Adex
САНТЕХНИКА: смесители Guilini

КЛАДОВКА 0,8 М²

СТЕНЫ: керамическая плитка Kerama Marazzi
МЕБЕЛЬ: система хранения ИКЕА

ПРИХОЖАЯ 3,6 М²

ПОЛ: метлахская плитка Торсер
МЕБЕЛЬ: шкаф ИКЕА, кресло Eichholtz



КУХНЯ-ГОСТИНАЯ 14,7 М²

ПОЛ: керамический гранит Petracer's, паркетная доска Tarkett
МЕБЕЛЬ: кухонный гарнитур, шкаф — «Стильные кухни»
ОСВЕЩЕНИЕ: бра Eichholtz
АКСЕССУАРЫ: Eichholtz

СПАЛЬНЯ 7,3 М²

ПОЛ: паркетная доска Tarkett
СТЕНЫ: текстильные обои Rasch
МЕБЕЛЬ: встроенный шкаф «Стильные кухни»
ОСВЕЩЕНИЕ: бра Eichholtz